

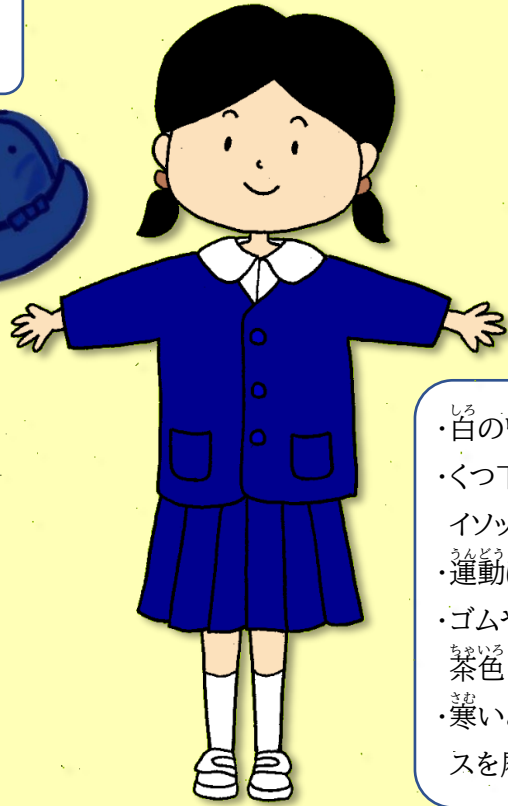
くろもんしょう こ ふうそう 黒門小よい子の服装

令和4年度のもので、
令和5年度に向け改訂検討中です。

すいしょうふく 〈推奨服〉

ふゆ ふく 冬服

ふゆ
冬は
紺色帽子

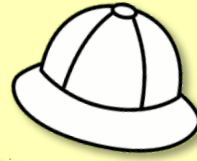


ねんせい
1年生は1年間
きいろ
黄色い帽子



なつ ふく 夏服

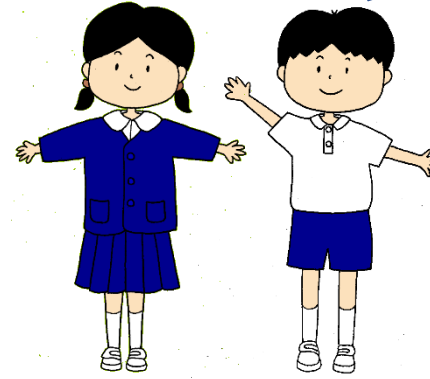
なつ
夏は
しろぼうし
白帽子



- ・白のワイシャツかブラウス
- ・くつ下は基本的には白のハイソックス(足首がかくれるもの)
- ・運動に適した運動靴
- ・ゴムや髪留めの色は紺・黒・茶色
- ・寒いときは長ズボンやレギンスを履いてもよい

とうげ こう 登下校

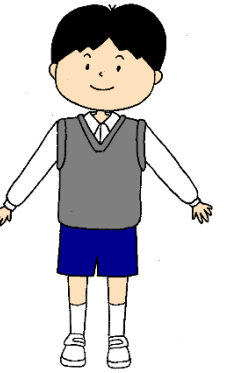
ふだん
普段はポロシャツ
でもOK



うわぎ
上着は紺・黒・グレーの
たんしよむじ
単色無地



セーターやベスト
だけの登下校は
できません



こうしゃない 校舎内

服を脱いだら、名札を付け替えます



寒いからといって校舎内
でジャンパーなどの上着を
着てはいけません



やす じかん 休み時間

服を脱いだら、名札を付け替えます



上着を脱いで、外で
げんき
元気に遊びましょう

そうじ じかん 掃除の時間

推奨服が汚れるので推奨服の
上着は脱いで掃除をします



詳しくは
「黒門のよい子」を
よく読みましょう