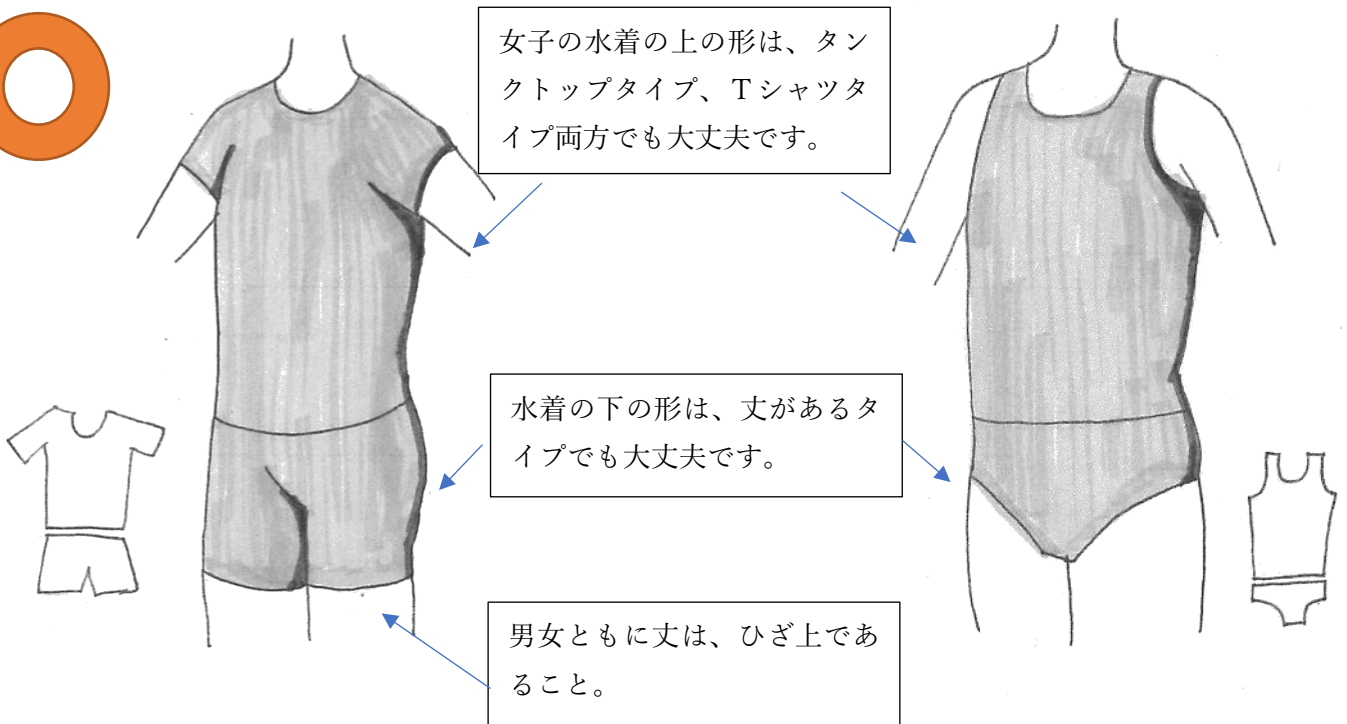


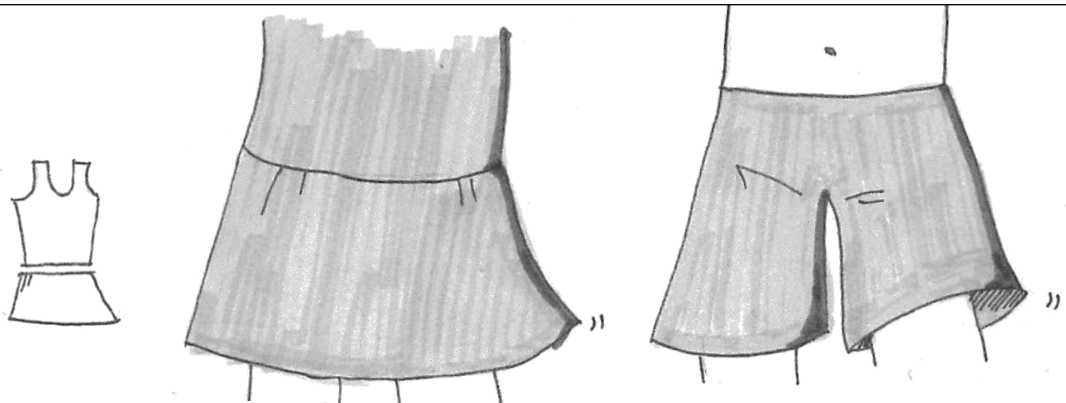
## 水着についての基準 イメージ図



上と下の形は、どれを組み合わせても大丈夫です。

セパレートでも、ワンピース型でも、この形であればいいです。セパレートの場合は、お腹が出ないようにしてください。(泳いでもめくれないもの)

ラッシュガードを着用する場合は、色は黒・紺の華美でないもので、フードのないタイプをお願いします。また、着用をご希望される場合は、担任までご連絡ください。



女子のスカートタイプや男子のサーフパンツのように、ヒラヒラしたものは禁止です。