

とうきょう元気農場に行ってきました！

とうきょう元気農場とは…

東京都は、都心の小中学校の給食に、都内でとれた新鮮な野菜を届けようと、八王子市内にある都の土地を使って、平成23年4月から「とうきょう元気農場」をはじめました。

東京ドーム1個分の広さがあるこの農場では、八王子市内の農家の協力で、大根、玉ねぎ、にんじん、じゃがいもなどを作っています。また、子供たちに食べ物や農業のことをもっと知ってもらうため、農作業体験見学会も行っています。

今回、栄養士・栄養教諭を対象に研修会があり、農地の見学や収穫体験をしてきました。給食でもここでとれた野菜を定期的に取り入れ、子供たちの地産地消の学習に活用したいと思います。



まんじろう
万次郎カボチャ

変わった形のかぼちゃで、ねっとりした食感のためポタージュやデザートにぴったりの品種です。12月には冬至かぼちゃとして使い、給食で提供します。



りっぱなさつまいも、紅あずまがたくさん収穫できました！



近くの道の駅には、八王子産の野菜がたくさん並んでいました！

東京都の世田谷で生まれた「大蔵大根」。円筒形で尻が丸く詰まる大根で、根の色はつやのある純白です。煮崩れしにくく、おでんや煮物に最適です。

マーボーに大根、意外に合うんです！
レシピはこちら→



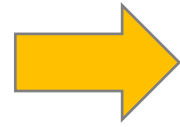
11月の給食では大蔵大根を「マーボー大根」にして提供しました！とても立派な大根が届き、子供たちにも見てもらったりさわってもらったりして、青首大根とのちがいを感してもらいました。



せんぞく食育日記



先月行った 食育を紹介します♪詳しくは学校のHPをご覧ください！



新米の季節！いろいろなお米を給食で味わおう♪

11月から給食でも新米を使っています。お米がおいしい季節ということで、日本各地のお米を取りそろえ、給食メニューに合わせて提供しました。お米について子供たちに繰り返し伝えるうちに、品種名を覚えてくれたり、家で食べるお米の種類について教えてくれたりするようになりました。

また、「栃木県産 コシヒカリ」と「千葉県産 ふさががね」の2種類のお米を同時に出して食べ比べた日には、給食ポストにたくさんの感想が寄せられていました。ここではその日の子供たちの感想を一部紹介します。

○ コシヒカリ派の意見 ○

コシヒカリのほうが あまかったです。もちもちしていておいしかったです。コシヒカリのほうが みずみずしかったです。



○ ふさががね派の意見 ○

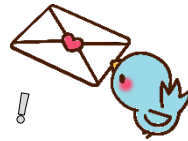
ふさががねのほうが、かたい食感でおいしかったです。和風サラダといっしょに食べたいです。

12月は…

- 旬の食材について (シルバー、里芋、鰯、ゆず、さつまいも、ブロッコリー、紅まどonna、りんご など)
 - スポーツ栄養について ・ 風邪に負けない食事について ・ 地産地消について (とうきょう元気農場)
 - 姉妹都市 大崎市のお米「ささ結」について ・ 青森県の食文化について ・ 江戸千住ねぎについて
- 等を給食と関連させて子供たちに伝える予定です。
ぜひ、ご家庭でも「今日の給食どうだった？」と話題にしていだければと思います。

おたよりコーナー

11月号の募集テーマ「白米のお供」！



子供たちから話を聞くと、ご家庭でもいろいろな品種のお米を味わっている様子が伺えました。みなさんはどんなおかずで白米を食べるのが好きですか？ここでは、いただいたおたよりを紹介します！

わたしは、ごはんにはしゃけをかけて食べています！（1年1組 ○○○○さん）



わが子は卵かけご飯が好きです。

（4年1組 ○○○○さんのおうちのかたより）



ご家庭からのご意見を募集しています！

今回のテーマは…「給食の思い出」！

- 1月の全国学校給食週間に、「給食の思い出」をテーマに給食を出す予定です。そこで、子供のころに食べたあの給食が忘れられない！あのメニュー苦手だったな…など保護者の方の思い出の給食メニューやエピソードはもちろん、子供たちからも思い出に残っている給食や、この日は苦手なものでもがんばって食べることができたなど印象に残っているエピソードを募集します！
 - また、テーマ外でも こんな給食レシピが知りたい！給食だよりではこんなことを載せてほしい！給食や食育、給食だよりの感想、要望などを書いてくださっても結構です。
 - ご記入いただき、担任を通じてご提出ください。（栄養教諭に直接お渡しいただいても大丈夫です。）
 - 保護者の方、お子様、どちらが書かれても大丈夫です。（先生方からも もちろんお待ちしております！）
 - いただいたご意見は次回以降の給食だよりに掲載させていただくことがあります。
- ※ お名前や直筆を載せる場合がありますのでご了承ください。
- Google フォームでも回答を受付しています。右のQRコードを読み取ってご回答ください。→



----- きりとり -----
給食だよりアンケート（令和3年12月号） ☆ 12月10日〆切

()年()組 名前() ※ 無記名でも構いません。