



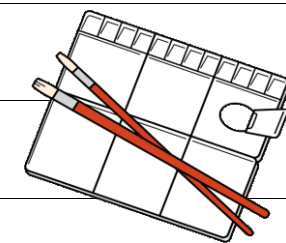
台東区立千束小学校 第2学年
学年便り No.1
令和5年4月6日 校長 瀧島 和則
担任



今月の学習予定



| | |
|----|--------------------------------|
| 国語 | じゅんばんにならぼう ふきのとう たんぽぽのちえ など |
| 算数 | グラフとひょう たしざんのひっさん |
| 生活 | はるだ きょうから 2年生 ぐんぐんそだてわたしのやさい |
| 音楽 | あかるいこえで うたいましょう |
| 図工 | すきなこと なあに ねん土がうごきます! へんしんピラミッド |
| 体育 | 体ほぐしのうんどう 走の運動遊び 表現遊び |
| 道徳 | 節度・節制 善悪の判断 自然愛護 など |



進級おめでとうございます!

小松橋通りの一葉桜が花開く中、新しい学校生活がスタートしました。子供たちも、進級の喜びに胸をふくらませていることと思います。

2年生は、学校生活にも慣れ、友達と伸び伸びと楽しく学び合いながら成長していくことのできる時期です。なかまとともに、よりよく成長してほしいという願いをこめて、学年だよりのタイトルを決めました。

この1年間、子供たちの瞳がますます輝き、心身ともに健やかに成長できるよう、教職員一同、力を合わせてがんばります。保護者の皆様の温かいご理解、ご協力をよろしくお願いいたします。

2年生の子供たちと一緒に過ごせることになり、嬉しく思います。子供たちと一緒に、楽しく素敵な思い出をつかっていきたいと思っています。どうぞよろしくお願いいたします。

1組 担任

千束小学校の皆さんに会うことをとても楽しみにしていました。皆さんと笑顔いっぱいの楽しいクラスを作っていきたいと思っています。1年間どうぞよろしくお願いいたします。

2組 担任

図工… 音楽…
算数… 書写・図書…

7日(金)の持ち物
ふでばこ・れんらくちょう
したじき・うわばき
ぼうさいずきん・たいいくぎ

4月の行事予定

| 月 | 火 | 水 | 木 | 金 | 土 | 日 |
|--------------------------------------|----------------------|------------------------------------|---|--|------------|----|
| 3 | 4 | 5 | 6 始業式 | 7 集団登校(~14日) 登校班会議 給食開始 安全指導 | 8 | 9 |
| 10 全校朝会 わくわくタイム始 | 11 発育測定 | 12 | 13 音楽朝会 | 14 内科検診 | 15 | 16 |
| 17 全校朝会 保護者会 4時間授業 | 18 | 19 子ども安全の日 1年生迎える会 (3時間目) | 20 あおぞら班顔合わせ 避難訓練 家庭訪問① 5時間授業 | 21 | 22 | 23 |
| 24 全校朝会 視力検査 家庭訪問② 5時間授業 | 25 家庭訪問③ 5時間授業 | 26 尿検査1次 | 27 委員長紹介集会 家庭訪問④ 5時間授業 | 28 体力テスト | 29 昭和の日 | 30 |

【体力テストの持ち物】 水筒・タオル・トレーナーなどの上着・雨具・手さげ

お知らせとお願い

配布物・提出物について

4月7日(金)に配布いたします。ご確認していただき、ご家庭で記入し、学校に提出をお願いします。締め切りまでの期日が短いものも多く、お手数をかけますが、ご協力よろしくお願いいたします。

- ① 保健調査
- ② 結核問診票
- ③ 心臓検診問診票 (すべて記入をお願いします。)
- ④ 児童指導資料 (赤字で訂正をお願いします。)

締め切り日 12日(水)まで

- ⑤ 就学援助受給申請書兼口座振替依頼書
(希望しない場合でもご提出をお願いします。)

締め切り日 24日(月)まで

- ⑥ 家庭訪問希望調査票

締め切り日 11日(火)まで

裏面もご覧ください

< 持ち物について >

※すべてのものに記名を忘れずに!※



< 毎日必ず持ってくるもの >

☆筆箱(箱形のもの)

- ・きちんとけずった2Bえんぴつ(5本)…模様のないシンプルなもの
- ・赤えんぴつ(1本)
- ・消しゴム…模様のないシンプルなもの(白色)
- ・定規(10~15cm程度の長さ)
- ・名前ペン(1本)

☆時間割表にある教科の教科書

☆はんかち&ティッシュ

☆連絡帳(1年生のものをそのまま使ってください)&連絡ぶくろ

☆下じき(模様のないシンプルなもの)

< 学校に置いておくもの >

☆道工具箱(中身は昨年度と同じ)

☆防災頭巾

☆音楽バッグ(音楽の教科書、音楽ファイル)、けんぱんハーモニカ

☆図工バッグ 右記をご覧ください。

☆ねん土・ねん土板

学校に置いておくものは、7日(金)・10日(月)・11日(火)の間にそろそろように少しずつ持たせてください。(音楽・図工は授業がある日まで)。

< 図工バッグ > ★全て記名をお願いします。

①バッグ

(図工の教科書が入る大きさのもの)



②アート着(スモックや古着など、袖があるもの。
制服のシャツの上から着ます。)



③はさみ……………キャップ付きのもの。

④のり……………液体(水)のり。指につけて使うのりや、スティックのりは不可です。

⑤クレヨン……………12色以上のもの。100円ショップのものは描きにくいものが

多いので不可です。

⑥折り紙……………袋やケースでまとめて下さい。

⑦木工用ボンド

基本的に全て、図工バッグの中にしまっておきます。
お道具箱に入れるものとは別に、ご用意下さい。

< ノートについて >

国語・算数・漢字・日記帳は、学校で一括購入させていただきます。
ノートを使い終わりましたら、同じ規格のものを各ご家庭で購入して下さい。