

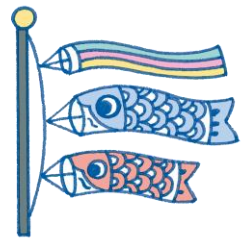
# COLOR

## 目標に向かって、がんばる5月に！

新学期が始まってから1カ月が始まりました。4年生としての自覚をもち、一生懸命に学習に取り組むことができている。環境問題について興味をもったことを調べたり、天気による一日の気温の変化を比較したり、難しい内容でも考えたことを進んで発表しようとする姿が見られて感心しています。

先日から始まりました家庭訪問にご協力いただき、ありがとうございます。お子さんの家庭での様子や、学校での様子について共有することができ、嬉しく思います。これから訪問予定の皆様もよろしくお願いいたします。

連休明けも元気に登校できるよう、引き続き体調管理にご協力ください。  
よろしくお願いいたします。



### 5月の行事予定

月	火	水	木	金	土
1 全校朝会	2 離任式	3 憲法記念日	4 みどりの日	5 こどもの日	6
8 全校朝会 5時間授業 家庭訪問⑤	9 ☆消防写生会 5時間授業 家庭訪問⑥	10	11 あおぞらタイム① 歯科検診	12 委員会（計画代表委員は6時間授）	13
15 全校朝会 避難訓練 リレー練習開始	16 ☆校外学習	17 尿検査（2次）	18 児童集会 耳鼻科検診	19 クラブ活動 （6時間授業）	20
22 全校朝会 運動会特別時間割開始	23	24	25 体育朝会 眼科検診	26	27
29 全校朝会 5時間授業 （1～4年生）	30	31	6/1	6/2 運動会児童鑑賞日	6/3 運動会保護者鑑賞日

## 5月の学習予定

国語	よりよい話し合いをしよう 大きな力を出す	道徳	集団生活の充実、善悪の判断、家族愛
算数	わり算の筆算	音楽	おこ事をひいてみよう～さくらさくら ほか～
社会	わたしたちの東京都	総合	未来の地球をみんなで守ろう
理科	天気と気温、電池のはたらき	外国語活動	How are you?
体育	表現、かけっこ・リレー	図工	消防写生会、つけてのばして生まれる形

### はたらく消防の写生会について

日時：5月9日（火） 8時45分～ ※雨天中止

場所：千束公園

持ち物：クレヨン・水筒・敷物・手提げ

服装：体育着・校帽



### 校外学習（清掃工場見学）について

日時：5月16日（火） 通常登校 雨天決行

（午前中に実施し、給食を食べます。）

行き先：新江東清掃工場

持ち物：水筒、ハンカチ、ティッシュ、筆記用具



### 運動会について

○児童鑑賞日 …6月2日（金）

○保護者鑑賞日…6月3日（土） ※4日（日）予備日、5日（月）振替休業日

今月から練習が始まります。汗拭き用タオル・水筒を毎日持たせてくださるようお願いいたします。詳細は後日お知らせします。

5月は夏服着用への移行期間となります。  
体調や気温を考慮して上着を着ても構いません。