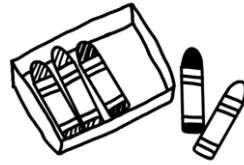


Colorful



令和4年4月6日
台東区立金竜小学校
校長 伊東 悌夫
第4学年 学年便り No.1

進級おめでとうございます

暖かい春の日差しが気持ちの良い季節となりました。4年生としての生活がスタートしました。4年生では、クラブ活動が始まります。また、7月には、初めての宿泊学習の「常総市宿泊校外学習」もあります。4年生の子供たちが、自分自身の力を発揮して楽しく充実した生活を送れるよう、担任一同努めてまいります。1年間ご支援とご理解をお願いいたします。



保護者会のお知らせ

4年生の学習や生活、心と体の発達についてお話をします。お忙しいとは思いますが、保護者の方の出席をお待ちしております。

日時：4月18日（月） 15時00分～ 全体会（体育室）
15時15分～ 学年・学級保護者会（4年教室・3階）
16時15分～ PTA各種委員会
※体育着販売を1階で行っております。
(13:30~16:30)



4月の行事予定

○は校時を表します。予定は変更になる場合もあります。●は、その日の授業時数です。

月	火	水	木	金
4	5 春季休業日終	6● 着任式、始業式 入学式	7● 安全指導 給食始	8● 身体測定（2組）
11● 対面式・朝会 身体測定（1組）	12● 委員会活動⑥ （代表計画委員のみ）	13● 避難訓練	14●	15● 内科健診
18● 朝会 5時間授業 保護者会 区学力調査	19● クラブ活動⑥ 視力検査	20●	21● 1年生を迎える会③ 水曜時程5時間授業 家庭訪問	22● 水曜時程5時間授業 家庭訪問
25● 朝会 尿検査回収 水曜時程5時間授業 家庭訪問	26●	27● 尿検査追加回収 子ども安全の日 一斉下校⑤	28● 水曜時程5時間授業 家庭訪問	29 昭和の日

<時間割> 月・木・金：6時間、 火：5時間または6時間（クラブ）、 水：5時間、 土：4時間
※詳細の時刻表は保護者会で配布いたします。

4月の学習予定

国語	4年生の漢字 白いぼうし 漢字辞典の使い方
算数	折れ線グラフ表 大きい数のしくみ
理科	天気と気温
社会	都道府県を調べよう～東京都の様子～
体育	体づくりの運動
図画工作	絵の具でゆめもよう
音楽	さくらさくら
道徳	よりよい学校生活、集団生活の充実 善悪の判断、自律、自由と責任
総合的な学習の時間	和綿を育てよう ビオトープ学習
外国語活動	Hello world

持ち物について

◇教科書：破れているページや抜けているページがないか確認し、記名してください。

◇ノート：初めは一括購入します。（国語・算数・理科・社会・漢字練習）

残りのページ数が少なくなったら（5ページが目安です）、同じマス目・行のものをご用意ください。

◇筆箱：鉛筆5本、赤鉛筆、消しゴム（白で四角いもの）定規（15～20cm・無色透明）、名前ペン
鉛筆や消しゴムは飾りやキャラクターがついていないものをご用意ください。

◇道具箱：色鉛筆（削っておく）、のり、はさみ、セロテープ、算数セット

◇算数セット：三角定規、コンパス、のり、はさみ

※分度器は、一括購入しますので、用意しなくて結構です。

◇音楽セット：教科書、歌集、リコーダー

A4サイズのファイル（クリアファイルではなく、中がビニールになっているもの）

◇図工セット：のり、はさみ、スモック、絵の具セット

◇連絡帳：毎日記入しますので、ご家庭で内容をご確認ください。

※4/7日の持ち物…防災頭巾、筆記用具、体育着、道具箱、連絡帳



提出書類のお願い

記入もれ、押印もれのないよう、提出前にご確認ください。なお、書類は個人情報に記載されていますので、一緒に渡す封筒に入れて提出ください。

締め切り日に間に合うよう、ご協力をお願いいたします。

	文書名	確認事項	締め切り日
1	心臓検診調査票	質問1～4まで【質問3は(1)～(3)】を全て回答してください。	11日(月)
2	結核健診問診票	全て回答してください。	11日(月)
3	保健調査	4年の欄を記入し、押印してください。他に訂正箇所があれば直してください。	11日(月)
4	児童指導資料	訂正箇所があれば直してください。とくにきょうだい関係の学年・組の変更をお願いします。	11日(月)
5	就学援助費受給申請書	申請の有無に関わらず、全員提出してください。	18日(月)

