

台東区立柏葉中学校難聴通級指導学級

# 学級要覧



台東区立  
柏葉中学校

台東区立柏葉中学校

台東区立  
柏葉中学校

台東区立  
柏葉中学校

〒110-0004

東京都台東区下谷

3-1-29

[TEL&FAX]

学級直通:03-3871-9107

代 表:03-3876-3341

F A X:03-3871-9516

## 柏葉中学校では、このような支援をおこなっています



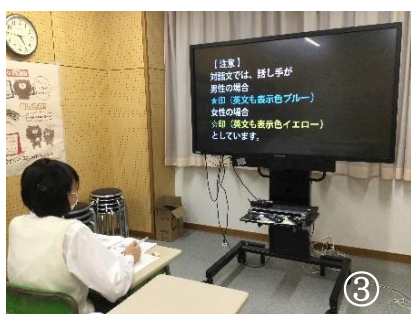
### (1) 集会等での情報保障を提供

入学式、卒業式等の行事では手話通訳や、要約筆記で情報保障を行います。(写真①)



### (2) COMUOON (コミュニケーション) があります

難聴者の側ではなく話し手のほうで音を拡張するスピーカーとして開発されたものです。クリアな音声になるようです。英語の聞き取りで威力を発揮します。(写真②)



### (3) 英語リスニングテスト

英語は日本語にくらべ高音部に子音が多いため、軽度難聴の場合でもリスニングは難しくなります。そこで、定期試験や英検は難聴学級で受けることができ、テストの音声を文字で見ながら確認できます。(写真③)



### (4) 手話部があります

朝礼や行事で手話通訳を担ってくれています。また、難聴生徒のサポーターとしても活躍してくれています。(写真④)



### (5) オーディオメーター

自分の聴力を知り、自己理解を深めることができます。(写真⑤)

## 1 学級の概要

- (1) 名称 台東区立柏葉中学校難聴通級指導学級
- (2) 沿革 昭和41年4月 下谷中学校難聴学級設置  
平成14年4月 統廃合により柏葉中学校に改称  
平成22年3月 校舎耐震・改修工事完成

## 2 生徒の概要（令和6年4月現在）

### (1) 生徒数

	1年		2年		3年		計	
	校内	校外	校内	校外	校内	校外	校内	校外
男	1	3	0	1	0	0	1	4
女	0	1	1	1	0	1	0	3
計	1	4	1	2	0	1	1	7

校内：校内通級生 校外：校外通級生

### (2) 校外通級生の在籍区

中央区・・・1人	北区・・・2人	足立区・・・4人
----------	---------	----------

### (3) 卒業生の進路状況

年度	進路先	男子	女子	計
令和元年度	都立高校	1	1	2名
令和2年度	私立高校	0	1	1名
令和3年度	都立高校	3	2	7名
	私立高校	1	1	
令和4年度	都立高校	1	1	2名
令和5年度	都立学校	1	0	5名
	都立ろう学校	0	1	
	私立高校	1	2	



日比谷線入谷駅下車（4番 下谷口）

徒歩 2分

## 学校公開

令和6年6月12日(水)～6月14日(金)

令和6年9月9日(月)～9月14日(土)

(ただし、9月14日(土)は午前中のみ この日に学級公開をします)

その他の日でも、ご連絡いただければ随時授業見学会可能です。入級相談は令和6年10月～令和7年1月に開催予定です。