



せんぞく

令和6年1月31日 2月号

台東区立千束小学校
校長 瀧島 和則
TEL 3 8 7 6 - 3 7 1 7



↑千束小 HP

教育目標 明るくたくましい子 深く考え最後までやりとげる子 思いやりのある心の豊かな子

備えあれば、憂いなし

副校長 若林廣美

新年明けてすぐの1月1日夕刻。石川県能登地方を大きな地震が襲いました。お正月ということもあり、石川県への帰省中に地震に遭ったという人も多くいたとのことです。今回の災害で被害に遭われた方々、関係の方々には、心よりお見舞い申し上げます。

私たちの住む東京も、今から101年前に大きな地震が起こりました。関東大震災です。去年は、震災から100年の年にあたり、台東区の広報誌を始め、多くの場面で取り上げられていました。

100年前など、遠く昔のこと。と思いがちですが、私自身が大人になってからでも、日本では大きな地震災害が各地で起きています。今から29年前に起きた阪神淡路大震災で高速道路が横倒しになった光景は、今でも忘れることができません。そして13年前の東日本大震災。その後にも、熊本地震や北海道胆振東部地震など、日本の至るところで災害は発生しています。

「明日地震が起きるかも。」と、怯えて暮らす必要はありませんが、「もしも…」の時に備えて、物の準備、そして心の準備をしておくことは必要です。

千束小学校でも、様々な取組をしています。毎月の避難訓練はもちろんのこと、1月23日(火)には、台東区の危機災害対策課と連携して災害対策用備蓄品のアルファ米を提供していただき、一人一袋ずつ食べるという「防災給食」を実施しました。普段は口にすることのない非常食を食べる経験をしておくことで、いざというときの心身の負担を減らすことができる、と栄養教諭も言っています。子供たちも思ったより食べやすかったようで、よく食べていました。これも一つの災害に対する備えです。



また、3月には、浅草寺観音裏で広域避難訓練が実施される予定になっています。コロナも落ち着き、昨年から復活した取組です。千束小学校では、4年生が参加します。消火訓練や煙体験といった活動から、今年度は浅草を訪れる観光客の避難誘導のお手伝いもすると聞いています。数多くの観光客が訪れる浅草に住む私たちならではの訓練です。住んでいる人だけでなく、その時一緒に居る人たち同士で助け合うことは、災害時におけるとても大切な行動です。そういった訓練を経験しておくことは、自分の身を自分たちで守り合う、大きな備えにつながると思います。

今年度は、区の危機災害対策課と本校の近隣10以上の町会が集まった「避難所開設訓練」も行われました。震災時に学校を避難所として利用できるようにするための訓練で、今後も話合いや訓練を重ね、よりよく避難所が開設できるよう準備していくとのことです。授業が行われている時に災害が起きる事も考えられます。学校と地域とで、協力、協同して取り組んでいきたいと思ひます。

4年生や5年生の社会科では、東京都や日本の「自然災害」について学習します。知識を身に付け、様々な体験を通して「いざ」という時に備え、生き抜く力を付けていくようにしたいものです。

2月15日(木)スピーチ大会 5校時

体育館後方に保護者席を用意します。参観ご希望の方は13:20までにご来校下さい。

【1月・2月の引き落としについて】

5日(月)が1月分の再引き落とし日です。また、19日(月)は2月分の引き落とし日です。残高の確認をよろしくお願ひします。

気持ち新たに...！ 席書会・書初め展



年の初めに、新しい気持ちで席書会を行いました。また、書初め展では友達や他学年の作品を鑑賞し、よさを認め合いました。



みんな真剣...！



4年ぶりの会食！ ランチルーム給食

1月に、学級ごとにランチルームで会食を行いました。

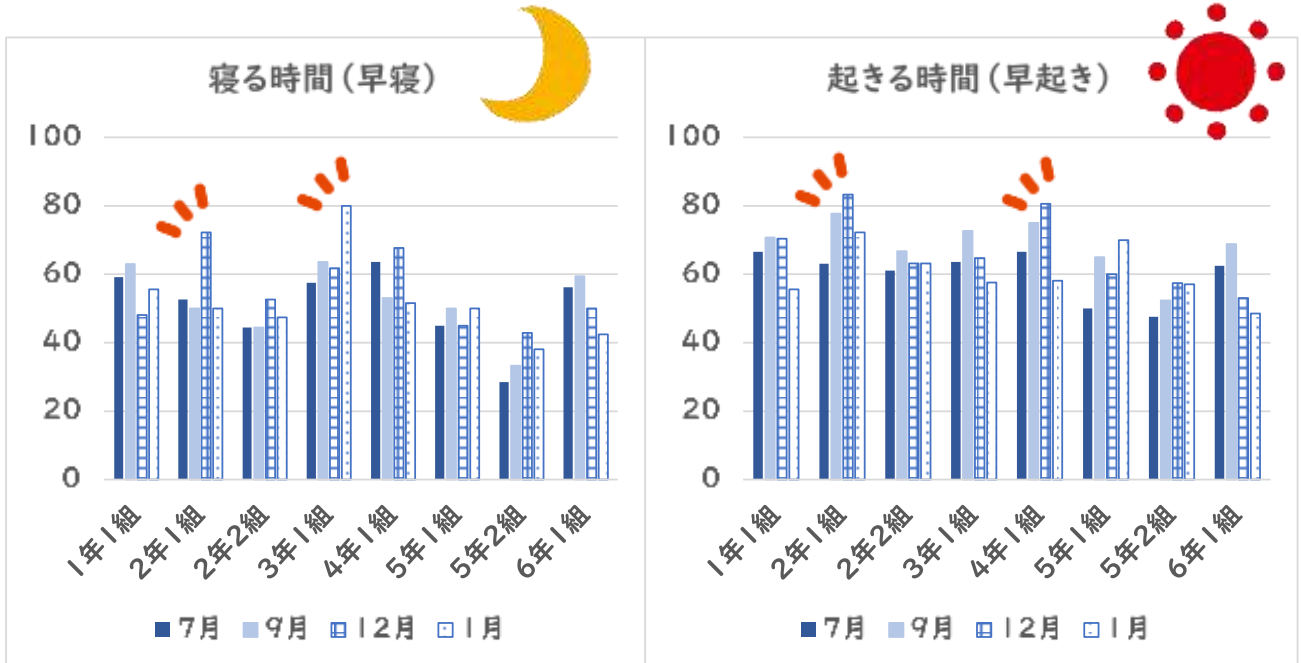
栄養教諭から、会食のマナーについて伝え、みんなで気持ちよく給食時間を過ごせるように意識しました。

ゲストの先生をお招きして、子供たちは楽しそうにおしゃべりしながら給食を食べていました。



今年度の元気はつらつ週間も無事に終了いたしました。

今年度4回にわたり、ご協力いただきありがとうございました。子供自身が自分にあった目標を見つけ、続けられることが大切だと思います。生活習慣を整えることは、子供たちの心身の健康に繋がります。また、今の生活が大人になった時の生活リズムの土台になります。今後ご協力よろしくお願いします。



何して遊ぶ? あおぞらグループデー



1月18日に、縦割り班で交流する、あおぞらグループデーがありました。

朝の時間は各グループで企画した遊びを、20分休みには全校で王さまじゃんけんをして交流しました。





2 月 の 行 事 予 定



日	曜	行事	予定授業時間					
			1年	2年	3年	4年	5年	6年
1	木	体育朝会 ボクササイズ出前授業（4・5年1・2校時）						
2	金	委員会						
3	土							
4	日							
5	月	全校朝会						
6	火							
7	水							
8	木	あおぞらタイム 総合的な学習の時間出前授業（5年3校時）						
9	金	新1年生保護者会						
10	土							
11	日	建国記念の日						
12	月	振替休日						
13	火	全校朝会						
14	水	連合作品展（～18日）連合作品展鑑賞（4年） 福祉作業所出前授業（5年3校時）						
15	木	あおぞらタイム スピーチ大会（5校時）						
16	金	算数検定						
17	土	土曜学校公開（～20日） わくわくドキドキバザー						
18	日							
19	月	全校朝会						
20	火							
21	水							
22	木	児童集会 避難訓練						
23	金	天皇誕生日						
24	土							
25	日							
26	月	全校朝会						
27	火							
28	水							
29	木	感謝の会（6年）						

朝の登校時刻について

今年度は8：00～8：15が登校時刻となっています。8時より前に登校すると校舎内に入ることができません。早く登校しすぎないように、また遅刻しないよう、時刻を守って登校できるようにお願いします。

連合作品展について

2月14日（水）～2月18日（日）に、東京都美術館にて、図画工作、家庭、書写の代表作品が展示されます。曜日によって鑑賞できる時間が異なります。詳しくはSumaMachiをご覧ください。